

Ceci n'est pas un jouet. Destiné aux adultes.

Contenu de la boîte :

- 1 x planche laiton SMD 1701 - 0,3 mm
- Tiges laiton :
 - 0.5 mm : 15 cm
 -
- Accessoires laiton comprenant :
 - 4 paliers en laiton
 - 2 essieux en kit
 - ensemble nacelle (résine)
 - 2 tulipes pour attelage
- 1 planche de décalcomanies
- 1 notice de montage

Outillage conseillé :

Fer à souder 50 à 80 W

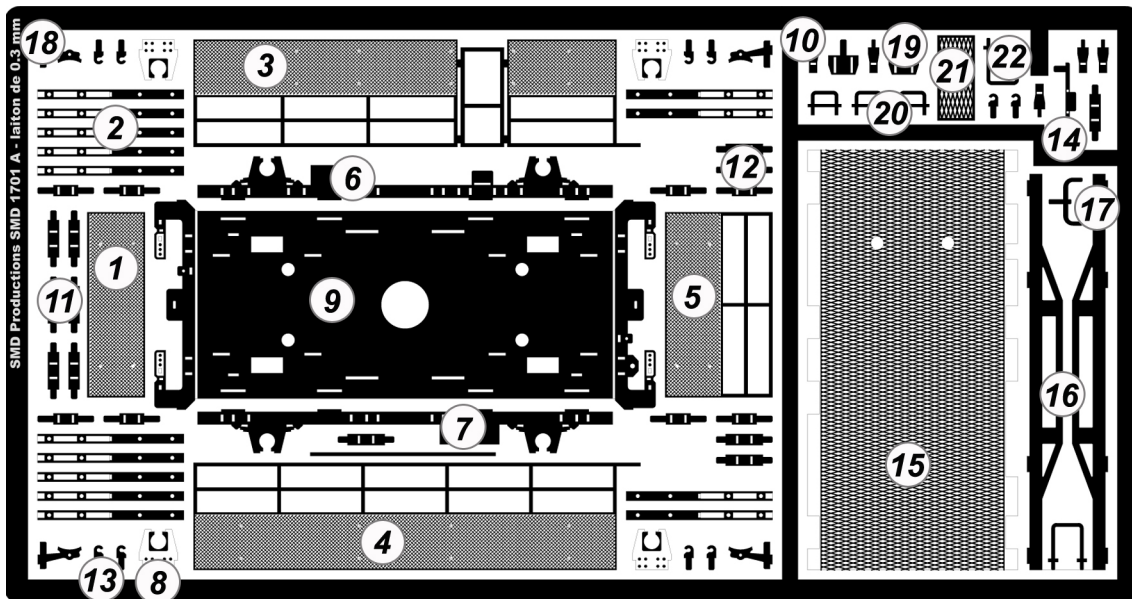
Pince coupante à coupe rase (**IMPORTANT**)

Tresse à dessouder

Lime fine plate (choisir un modèle très doux)

Foret de 0.5mm

Soudure 1mm avec âme décapante (60/40)...



Afin de vous imprégner du montage du kit, bien lire cette notice avant de commencer, vous gagnerez en efficacité...

IMPORTANT : Les pliages se font toujours $\frac{1}{2}$ gravure à l'intérieur du pli... sauf spécification contraire. Bien ébavurer les pièces en arasant soigneusement les attaches, l'utilisation d'une pince coupante à bord droit vous simplifiera grandement la vie et vous évitera des limages fastidieux.

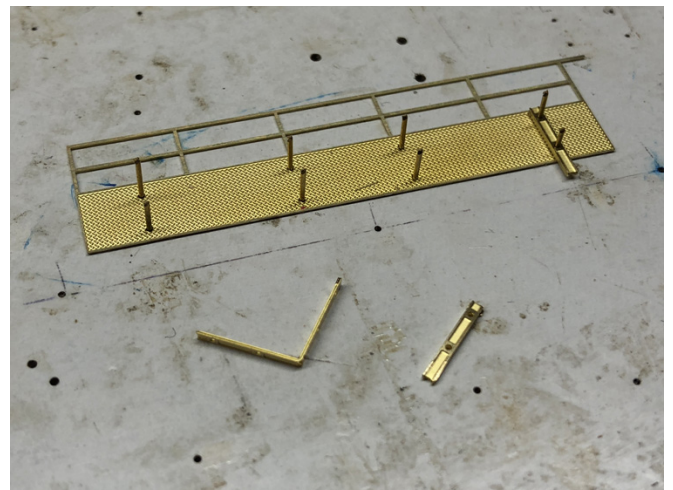
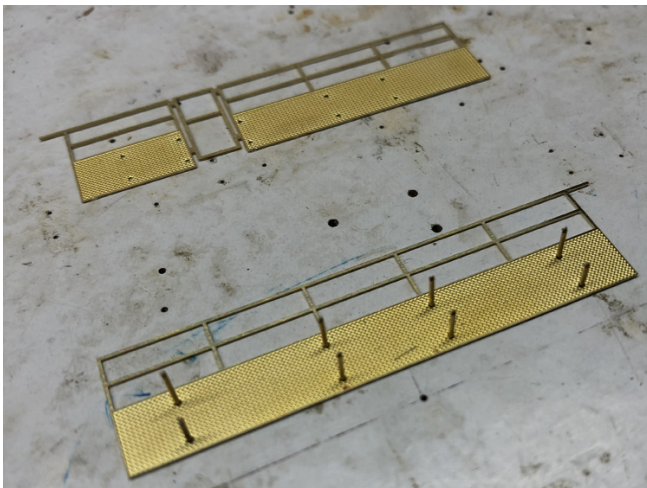
De bons outils, font les bons ouvriers... et durent toute une vie.

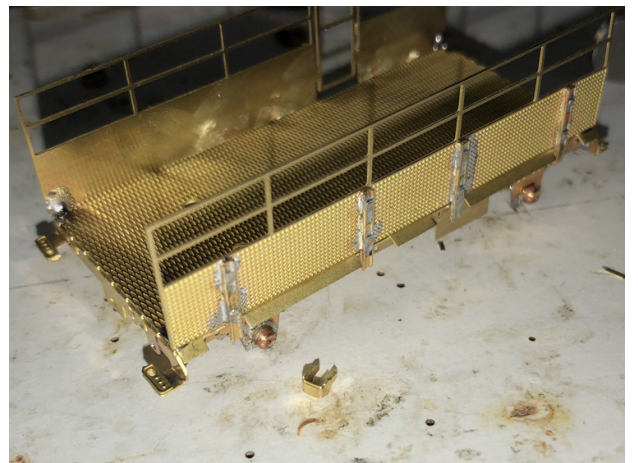
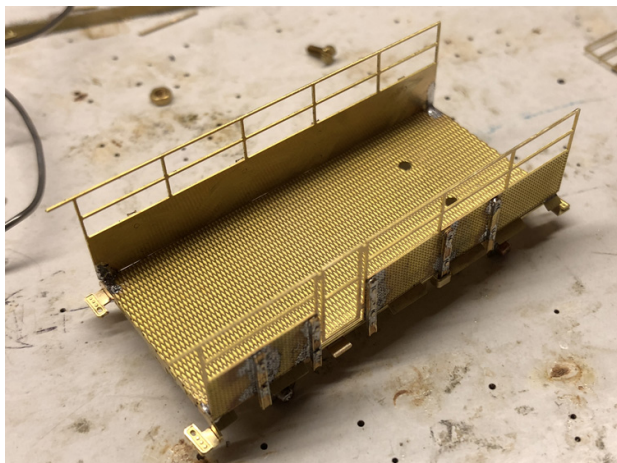
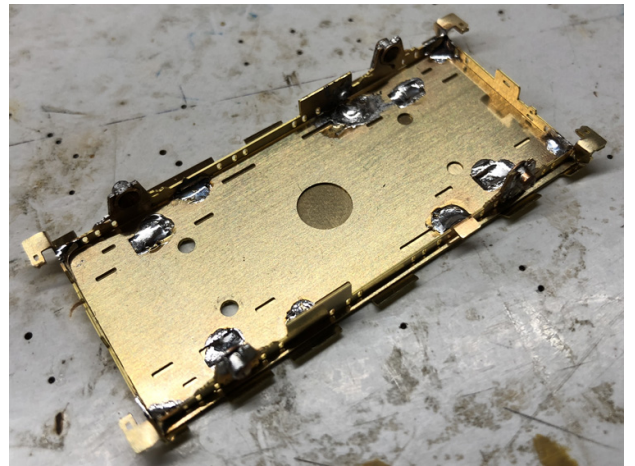
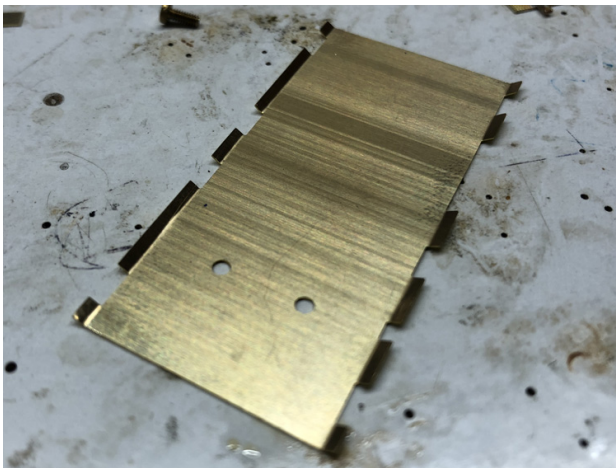
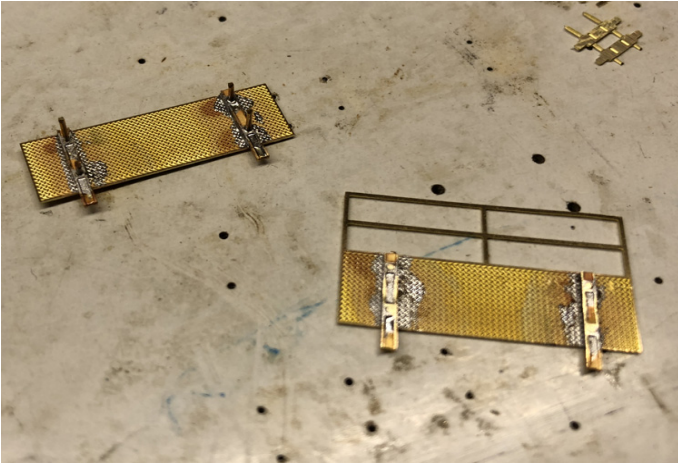
Réalisation des ridelles :

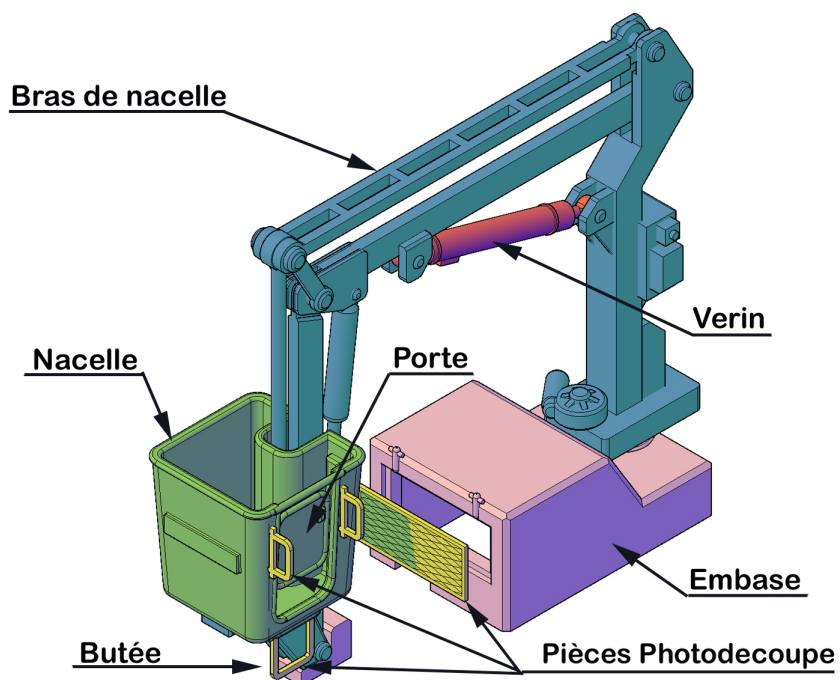
1. Sur une planche de mélaminé, percer 2 trous de 0.5 mm en vous servant de la pièce (1).
2. Mettre 2 morceaux de fil de 0.5 mm, puis ensuite percer les 2 autres trous et y mettre 2 autres fils.
3. Présenter les supports (2) pliés en deux ($\frac{1}{2}$ gravure à l'extérieur) et souder par capillarité.
4. Faire de même avec les pièces (3) (4) (5)...

Réalisation du châssis :

5. **ATTENTION les flancs de châssis sont très fragiles à cause des nombreux trous, soyez très doux dans la découpe et l'ébavurage de ces pièces.**
6. Poser sur la table 2 paliers en laiton, mettre en place le flanc de châssis (6) plaque d'immatriculation à droite et les habillages de support de roue (8) en les orientant précisément, souder ensuite et enlever les excès de soudure à l'aide de tresse à dessouder.
7. Faire de même pour le second flanc de châssis (7)
8. Mettre en forme le châssis (9) en pliant (**1/2 gravure a l'intérieur du pli**) commencer par les grands plis, ensuite le support de feu et terminer par rabattre a 180° (**1/2 gravure a l'extérieur du pli**) les oreilles support de feu...
9. Souder en place à 90° les flancs de châssis, ne faire qu'un point de soudure afin de vérifier cet équerage. Quand vous êtes sûr de la position, soudez par plusieurs points. ⚠ Ne pas faire de soudure à l'aplomb du support de roue car cela le rigidifierait et rendrait difficile la mise en place des essieux. ⚠ Attention à ne pas boucher les trous de support de ranchers et crochets.
10. S'assurer vous que la surface de pose du plancher est absolument plate (limer ou poncer)
11. Plier a env 45 ° les bords du platelage (15) le centrer et le souder en place...commencer par pointer et s'assurer qu'il plaque bien sur le châssis avant soudure par 4 points dans les trous rectangulaires.
12. A ce moment j'ai préféré souder en place les ridelles (3) et (4) avec une microsoudure, c'est plus facile de mettre en place les supports après....
13. Plier en forme de « U » **précis** tous les supports de ranchers (11) (12)) soigner ce pliage, les souder en place suivant photo (13)-(11)-(11)-(13)-(13)-(11)-(11)-(13). Les supports (12) se montent en extrémité de châssis.
14. Souder les crochets de ridelles latérales (13) en place ouverture vers le haut.
15. Mettre en forme et souder le marchepied (14) après avoir plié la première marche sur le flanc de châssis.
16. Souder les supports de lanterne (10)
17. Souder les capots de protection, flexible de frein (19)
18. Souder en place les freins (18) puis les renforts de châssis (16).
19. Monter les essieux en les mettant en place dans un des paliers et écarter doucement l'autre pour faire rentrer l'autre pointe.
20. Mettre ensuite, suivant la version choisie, les ridelles d'extrémité, les ranchers latéraux (8), les ridelles latérales au choix.







La peinture : Brun UIC -Nacelle = Jaune visibilité



octobre 2018